

## Opciones

¿Cuáles son los lugares, ambientes o personas dentro del territorio de tu parroquia que deben ser atendidas con urgencia?

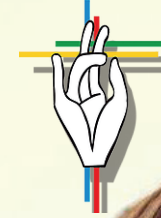
¿Por qué consideras que esa es la mayor urgencia que debe ser atendida?

¿Como bautizado te sientes comprometido con la obra evangelizadora?



PARA MÁS CONTENIDO  
COMO ÉSTE VISITA

[WWW.MISIONPERMANENTE.COM](http://WWW.MISIONPERMANENTE.COM)



**DIÓCESIS DE COATZACOALCOS**  
**PASTORAL DE LA**  
**MISIÓN PERMANENTE**

**Taller:**  
**En la Sinagoga**  
**de Nazaret**



**TERCER TALLER DEL PROGRAMA**  
**PARROQUIA EN SALIDA**

## Encuentro con la Palabra

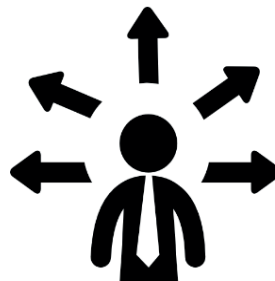
Vino a Nazaret, donde se había criado y, según su costumbre, entró en la sinagoga el día de sábado, y se levantó para hacer la lectura. Le entregaron el volumen del profeta Isaías y desenrollando el volumen, halló el pasaje donde estaba escrito: El Espíritu del Señor sobre mí, porque me ha ungido para anunciar a los pobres la Buena Nueva, me ha enviado a proclamar la liberación a los cautivos y la vista a los ciegos, para dar la libertad a los oprimidos y proclamar un año de gracia del Señor.

Lc 4,15-19

**Ha llegado la hora de comenzar con Jesús a hacer opciones pastorales, es decir, optar por los más necesitados de la obra evangelizadora en nuestra parroquia.**

### ¿Para qué hacer opciones pastorales?

Es importante hacer opciones porque nos es imposible llegar a todos los barrios o colonias de nuestras parroquias; es por eso que necesitas clarificar por donde queremos iniciar sin descartar que un día llegaremos a todos pero primero a nuestros hermanos alejados y marginados.



### ¿Cual fue el plan misionero de Jesús?

Jesús viene a anunciar una **Buena Noticia** de salvación y un camino, una metodología evangélica, congruente con el anuncio: El Reino de Dios ya está llegando y son invitados todos, pero ahora se cambia el orden de las cosas:

**Los poderosos son destronados y los pequeños levantados (Cfr. Lc 1,51); los ricos son despedidos sin nada y los pobres colmados (Cfr. Lc 1,53); los famosos que ocupaban la atención de todos ahora pasan a los últimos lugares (Cfr. Lc 14,8-10); los prestigiados que brillan por cumplir la Ley de Dios son confundidos cuando los pecadores se sientan a la mesa de Dios (Cfr. Lc 5,30-32); los sabios quedan confundidos con las nuevas enseñanzas (Cfr. Mc 4,11-12) y a los desorientados**

**se les explica según su capacidad (Cfr. Mc 4, 33-34); los que creían tener la gloria son ubicados en su lugar y los pequeños desvalidos son glorificados (Cfr. Lc 14,11-14).**

Jesús en su limitación, al iniciar la misión tiene que hacer opciones pastorales, lo que significa que tiene que elegir a quienes atender primero, ya que la realidad y necesidades son muchas y él no puede abarcar todo en su programa misionero.

Jesús vivió la misma experiencia que vivimos muchos de nosotros cuando, después de analizar la realidad de los alejados y marginados nos sentimos impactados y queremos resolverlo todo, pero nos descubrimos limitados.

**Las opciones pastorales se deben hacer siempre en discernimiento eclesial**

No son ni deben ser nunca, fruto de nuestra pasión personal, por buena que sea, son fruto de la búsqueda honesta de la voluntad de Dios en nuestro camino pastoral.

